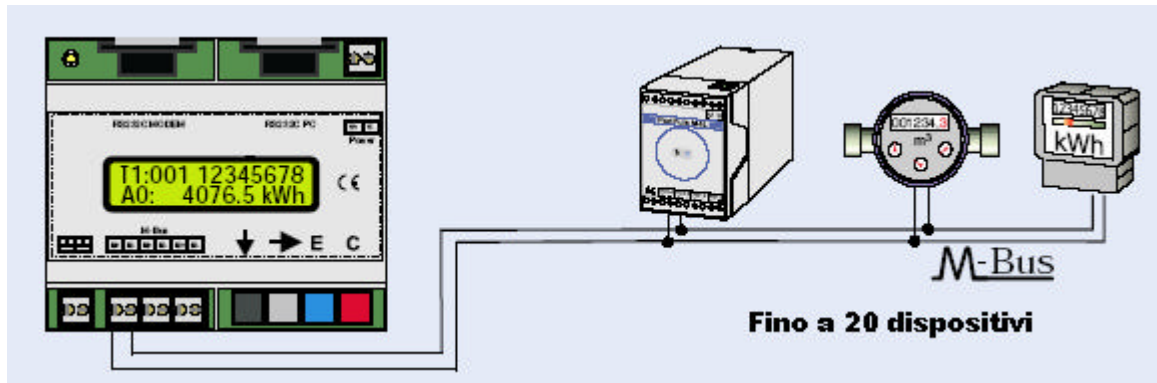


## CENTRALINA M-BUS CMB-20

La Centralina Datalogger M-BUS (CMB-20) è un apparecchiatura progettata per la telelettura di contatori e altri dispositivi con interfaccia M-BUS.

I dati provenienti dai contatori sono immagazzinati e quindi trasmessi al Centro di raccolta per mezzo di un modem GSM. E' altresì possibile prelevare i dati localmente utilizzando un computer (notebook) collegato a una delle porte RS-232 della Centralina.



Normalmente questo apparecchio viene montato all'interno di un armadio o un contenitore (per es. IP56 o superiore), assieme al modem GSM, all'alimentatore e ai connettori per i collegamenti M-Bus.

Nella CMB-20, fino a 20 contatori possono essere collegati sullo stesso segmento di linea.

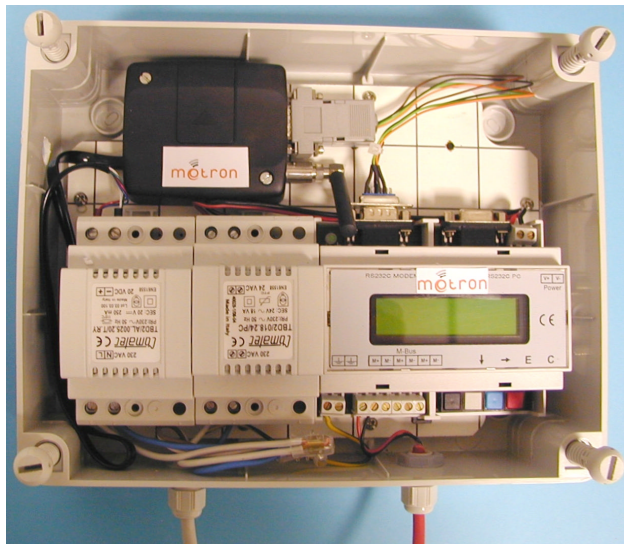
Esiste altresì un modello più piccolo per la lettura di fino a 3 contatori (CMB-03).

Il modello più grande, invece, permette di arrivare a 250 punti di misura (CMB-250).

Molti misuratori, in particolare quelli per calorie/frigorie, dispongono già di uscita M-Bus.

Nel caso in cui non ne siano provvisti (esempio tipico: contatori per acqua e gas) è possibile dotarli di ulteriori dispositivi che attuano da interfaccia fra l'emettitore di impulsi ("contatto reed") dei contatori e il bus: modelli MB-01, MB-02 e MB-03 rispettivamente per 1, 2 e 3 contatori.

In figura è mostrato un esempio di dispositivo montato.



**barbagli**  
METERING & BILLING

Métron® è un marchio Barbagli Metering & Billing- Via Pratese Interna 132/10 - 50145 Firenze

*Le informazioni contenute in questo documento sono soggette a modifiche senza preavviso*