

TRASMETTITORE TX-400

Il Trasmittitore TX-400 è un dispositivo di ridotte dimensioni che si collega a qualsiasi misuratore dotato di emettitore di impulsi “free voltage”, in particolare agli emettitori di impulsi del tipo “a contatto reed” usato nei contatori per acqua e gas.

La sua funzione principale consiste nel recuperare il dato di conteggio del contatore in tempo reale, memorizzarlo e trasmetterlo via radio. Un algoritmo software messo a punto dal reparto Ricerca & Sviluppo di **Métron**, permette l’analisi di congruenza delle letture (per evitare fenomeni di rimbalzo, colpi d’ariete, vibrazioni sulle tubature, ecc.)

E’ inoltre possibile, se il contatore è predisposto, il rilevamento di meccanismi antifrode (*tamper detection*) quali l’inversione del flusso e il taglio del cavo dell’emettitore di impulsi.

Grazie al doppio canale di ingresso, il TX-400 può essere collocato a due contatori (per esempio idrico + gas, oppure acqua calda e fredda, o due utenze diverse).

E’ possibile effettuare letture storiche automatiche a cadenze molto ristrette, fino a un minimo di una ogni 15 minuti.

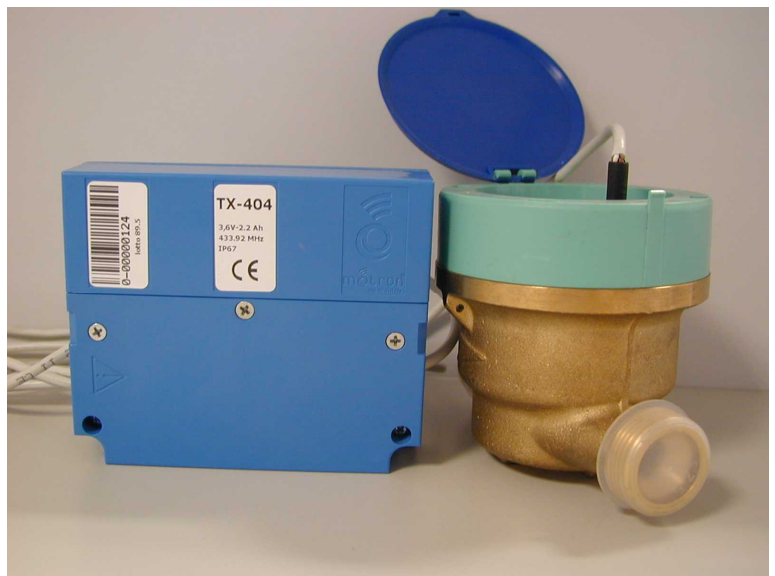
Il TX-400 è usualmente sistemato nel vano che ospita il contatore e funziona anche se collocato in armadi, pozzetti e - in generale - in qualsiasi punto di un fabbricato.

L’installazione è semplice, rapida e non richiede collegamenti elettrici né opere murarie. Può essere fissato a parete o sulle tubature.

Non ha bisogno di alimentazione esterna poiché la sua batteria interna può durare oltre cinque anni in condizioni di lavoro standard, ed è comunque facilmente e rapidamente sostituibile sul campo.

Il contenitore, appositamente studiato, protegge l’elettronica dalle polveri e l’acqua. E’ realizzato in materiale ignifugo e autoestinguente.

I dati raccolti dal TX-400 sono trasmessi a un dispositivo di raccolta (Concentratore CC-400) , per mezzo di onde radio RF a bassa potenza in conformità alle Norme Europee. Da qui le informazioni possono essere ulteriormente trasmesse a un Centro di Telelettura tramite modem GSM.



TRASMETTITORE TX-400

CARATTERISTICHE TECNICHE

Unità centrale: microprocessore real-time a basso consumo per l'acquisizione in tempo reale di input digitali e analogici; gestione di memoria RAM e FLASH.

Sezione radio: Dispositivo RF a modulazione digitale, LPD (Low Power Device), SRD (Short Range Device). Banda: 433 MHz (oppure 868 MHz). Potenza EIRP: $\leq 25\text{mW}$.

Antenna: integrata (interna). Opzionale: antenna esterna.

Alimentazione: una batteria al litio cloruro di thionile 3,6 Volt interna, avente le seguenti caratteristiche:

- Size R6-AA;
- Tensione nominale 3,6 V DC;
- Capacità nominale 2200 mAh.
- Durata stimata in condizioni standard: oltre 5 anni

Può essere sostituita in esercizio senza compromettere l'ermeticità e sicurezza del contenitore.

Condizioni operative:

- Temperatura: da -15°C a $+50^{\circ}\text{C}$
- Umidità relativa (non condensante): fino a 95%

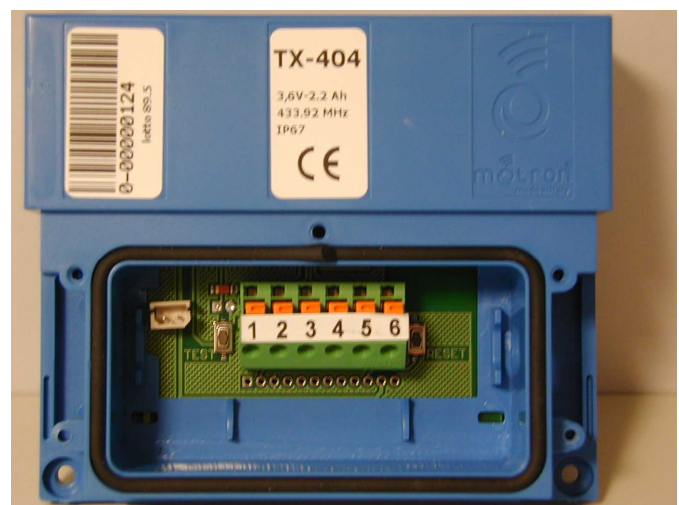
Dimensioni: 105 mm x 90 mm x 30 mm. Peso: circa 100 g.

Contenitore: sigillato antifrode, in materiale ABS antiurto e autoestinguente (classe V0), con grado di protezione IP67.

Morsettiera: di tipo a innesto rapido senza viti.

Sicurezza: Il contenitore è dotato di sigilli di garanzia per identificare eventuali tentativi di manomissione o accesso da parte di personale non autorizzato.

Aspetti normativi: I dispositivi vengono forniti con marcatura CE e sono conformi alle Normative Europee - Direttiva R&TTE: EN 60950, EN 300-200, EN 301-489



Métron® è un marchio Barbagli Metering & Billing- Via Pratese Interna 132/10 - 50145 Firenze

Le informazioni contenute in questo documento sono soggette a modifiche senza preavviso